

# FERALPI STAHL

More than Steel.





**FERALPI STAHL**

More than Steel

# **WILLKOMMEN bei FERALPI STAHL**



## **STAHL NEU GEDACHT:**

## **NACHHALTIG. INNOVATIV. FÜR GENERATIONEN**

Seit 1992 führen wir von FERALPI STAHL als Teil der internationalen Feralpi Group die Stahltradition in Riesa fort – und richten sie auf eine grüne Zukunft aus. Mit rund 900 engagierten Mitarbeitenden an unserem Standort vereint uns eine klare Vision: **Wir produzieren hochwertigen Baustahl mit Rücksicht auf Mensch und Umwelt.**


### **KREISLAUFWIRTSCHAFT ALS TREIBENDE KRAFT**

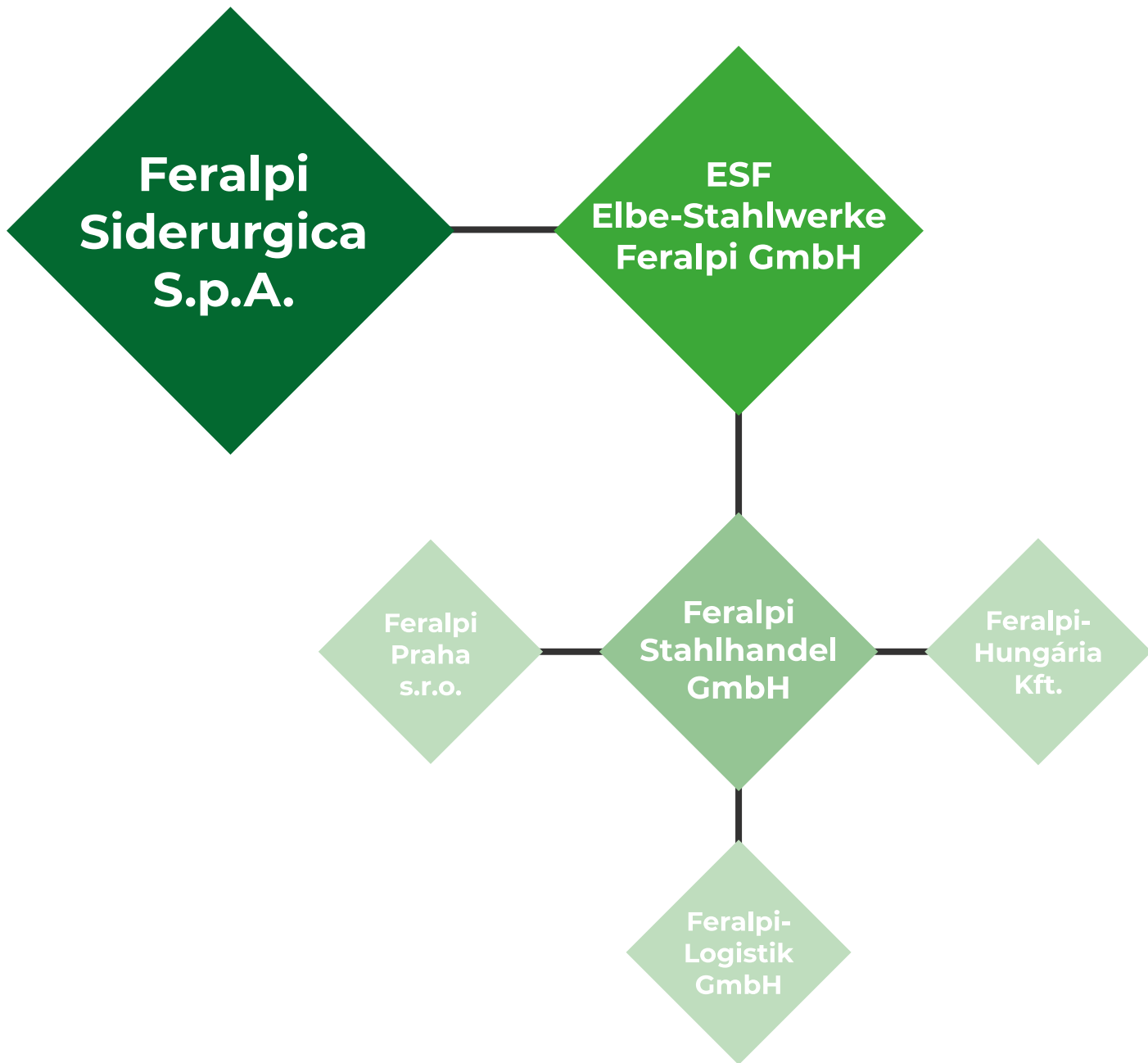
Als Stahlwerk der Sekundärroute produzieren wir unseren Betonstahl mit einem Recyclinganteil von über 98 Prozent. Nachhaltigkeit und Qualität sind die Zukunft der Bauindustrie.

Seit mehreren Jahren investiert die Feralpi Group für die grüne Transformation mehr als 220 Millionen Euro in den Standort Riesa. Herzstück dieser Investitionen ist das neue, im Scope 1 emissionsfreie Walzwerk, das 2025 eingeweiht wurde und unter anderem auf eine induktive Ofenstrecke setzt.

FERALPI STAHL steht für stahlstarke Vielfalt, tief verwurzelte Tradition und technologische Innovationen, die den Weg in eine klimaneutrale Zukunft ebnen.

# UNTERNEHMENS- STRUKTUR

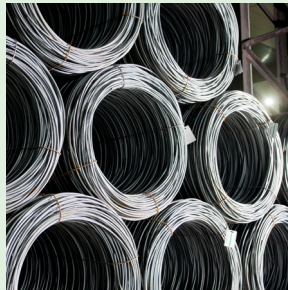




# UNSERE PRODUKTE IM ÜBERBLICK



**Knüppel**



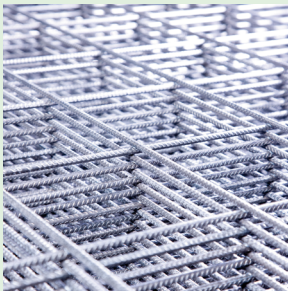
**Walzdraht**



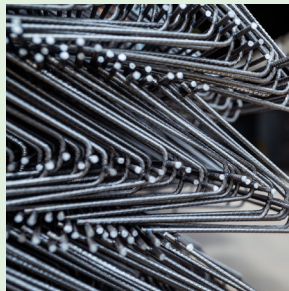
**Betonstahl in Stäben**



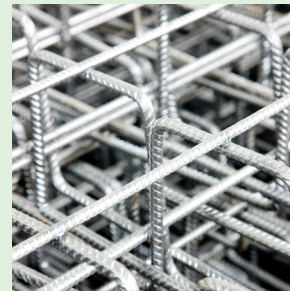
**Betonstahl in Ringen**



**Betonstahlmatten**



**Abstandshalter**



**Spezialprodukte**

## **UNSERE PRODUKTE – DIE ZUKUNFT IST AUS STAHL GEBAUT**

Stahl ist weit mehr als nur ein Werkstoff. Er ist das Rückgrat unserer gebauten Welt. Mit seiner enormen Stabilität, Langlebigkeit und Vielseitigkeit bildet er die unverzichtbare Basis für zahlreiche Bauprojekte und Infrastrukturen - von Wohngebäuden über Industrieanlagen bis hin zu großen Infrastrukturprojekten.

Bei FERALPI STAHL produzieren wir jährlich rund 1 Million Tonnen hochwertigen Bewehrungsstahl für die Bauwirtschaft. Dabei übernehmen wir Verantwortung: Wir denken in Kreisläufen und fertigen unsere Produkte aus recycelbarem Stahlschrott. Durch den Einsatz modernster Produktionsverfahren verwandeln wir das Material von gestern in den Baustoff von morgen. So leisten wir einen aktiven Beitrag zur Kreislaufwirtschaft, schonen natürliche Rohstoffe und machen nachhaltiges Bauen möglich.

# GESCHICHTLICHE ENTWICKLUNG

---

**1992**

Gründung ESF  
Elbe-Stahlwerke  
Feralpi GmbH

**1994**

1. Abstich im  
neuen Stahlwerk

**1995**

Inbetriebnahme  
des Walzwerkes

**1999**

Errichtung der  
Schredderanlage

**1996**

Erweiterung der  
Produktpalette:  
• Kaltverarbeitung  
• neues Produkt:  
WR-Ringen

**2002**

Produktionsstart für  
Listen-/Lagermatten  
bei der EDF Elbe-  
Drahtwerke Feralpi GmbH

750  
Mitarbeiter

**2022**

Spatenstich für das neue  
Spooler-Walzwerk &  
weiterer Investitionsprojekte

**2023**

Einweihung  
Schrottaufbereitungs-  
anlage Phase 1

**2025**

Inbetriebnahme neues Umspannwerk  
(mit umweltfreundlicher blue  
GIS-Anlage ohne SF<sub>6</sub>)

**2013**

Sächsischer Umweltpreis  
für umweltfreundliche  
Technologien und  
Produktionsverfahren

**2008**

Erste Umwelt-  
zertifizierung

900  
Mitarbeiter

**2025**

Einweihung des neuen im  
Scope 1 emissionsfreien  
Walzwerkes

600  
Mitarbeiter

**2008**

Gründung von  
Feralpi Stahlhandel GmbH  
und Feralpi-Logistik GmbH

A detailed close-up photograph of a green leaf, showing a complex network of veins. A prominent central vein runs vertically down the middle, with several secondary veins branching off at an angle. The leaf's surface is covered in a fine, intricate pattern of tertiary veins, creating a dense, grid-like appearance. The color is a vibrant green, with some darker and lighter variations across the surface. A few small, light-colored spots are visible on the leaf. The right edge of the leaf is cut off by a white background.

**FERGreen**



# UNSER WEG ZUM GRÜNEN STAHL

Ein Engagement, das wir seit mehr als 20 Jahren leben.

Mit FERGreen bietet die Feralpi Group eine innovative Produktlinie für die Bauindustrie, die höchste Qualität, technologischen Fortschritt und gelebte Nachhaltigkeit in sich vereint. FERGreen steht für EPD-zertifizierte Stahlprodukte mit einem messbar geringeren ökologischen Fußabdruck und ist Ausdruck unseres umfassenden Engagements für Umwelt, Soziales und eine verantwortungsvolle Unternehmensführung.

Bereits seit über 30 Jahren setzen wir an unserem Standort Riesa auf die ressourcenschonende Stahlherstellung im Elektrolichtbogenofen.

**Das Ergebnis: über 80 % geringere CO<sub>2</sub>-Emissionen gegenüber der konventionellen, primären Stahlproduktion im Hochofen.**

**Geringer  
Umwelteinfluss**



**Hoher  
Recyclinganteil**



**Transparent &  
zertifiziert**





## ZERTIFIZIERUNGEN

Wir setzen Maßstäbe: FERALPI STAHL ist seit 2012 durchgängig nach dem strengen europäischen Umweltmanagementsystem EMAS zertifiziert – als eines von nur zwei Elektrostahlwerken in ganz Deutschland.

Ein klares Zeichen dafür, dass unser Engagement weit über gesetzliche Standards hinausgeht.



**Unsere Vision ist klar:** FERGreen steht für Transparenz und verantwortungsvolles Wirtschaften - und für zukunftsfähige Partnerschaften in der Bauindustrie.

# SOZIALES ENGAGEMENT

---



## **VERANTWORTUNG FÜR DIE REGION UND DIE MENSCHEN VOR ORT**

Schon seit der Gründung der Feralpi Group 1968 in Italien prägt der Leitsatz unseres Gründers Carlo Nicola Pasini unser unternehmerisches Handeln: „Produzieren und Wachsen mit Rücksicht auf Mensch und Umwelt.“

**Fest verwurzelt am Standort Riesa.** Als Traditionsunternehmen übernehmen wir gesellschaftliche Verantwortung für unsere Heimatregion und engagieren uns über langjährige Partnerschaften in den Bereichen Bildung, Kultur, Soziales und Sport.

**Gemeinschaft erleben und fördern.** Ein lebendiges Beispiel dafür ist unser direktes Umfeld im Stadtteil Gröba. Hier bringen wir Menschen zusammen – unter anderem bei unserem jährlichen Familienfest „Bella Gröba“.

**Wissenstransfer für die Stahlproduktion von morgen.** Um unsere Prozesse kontinuierlich zu optimieren, setzen wir auf ein starkes regionales Bildungs- und Forschungsnetzwerk. Dafür pflegen wir enge Partnerschaften mit der Technischen Universität Bergakademie Freiberg, der Dualen Hochschule Sachsen in Riesa und der Technischen Universität Dresden.

# KEYFACTS

---

**900 Mitarbeiter  
aus  
24 Nationen**

**über 220 Mio. Euro  
Investition aus  
Eigenmitteln**

**80%  
niedrigere Scope  
1 & 2 Emissionen**  
im Vergleich zu konv.  
Herstellung

**26 Sattel-  
zugmaschinen in  
unserer  
Feralpi-Logistik**

**ca. 1600 Grad  
Schmelztemperatur**

**in 2,5 Stunden  
vom Schrott zum  
fertigen Produkt**

**über 300 m  
Rollganglänge**

**6 EPDs**

**bis zu  
126 km/h Walz-  
geschwindigkeit in  
unserem neuen  
Walzwerk**

**18 km/h Transfer-  
geschwindigkeit im  
neuen Rollgang**

**rund  
1 Mio. Tonnen  
Stahlerzeugnisse  
pro Jahr**

**98,6% Mindest-  
recyclinganteil**



**ESF Elbe-Stahlwerke Feralpi GmbH**

Gröbaer Str. 3, 01591 Riesa  
info@de.feralpigroup.com

**Feralpi Stahlhandel GmbH**

Gröbaer Str. 3, 01591 Riesa  
verkauf@de.feralpigroup.com

**Feralpi-Logistik GmbH**

Gröbaer Str. 1, 01591 Riesa  
logistik@de.feralpigroup.com

**T: +49 (0) 35 25 / 749 - 0**

**www.feralpi-stahl.com**